

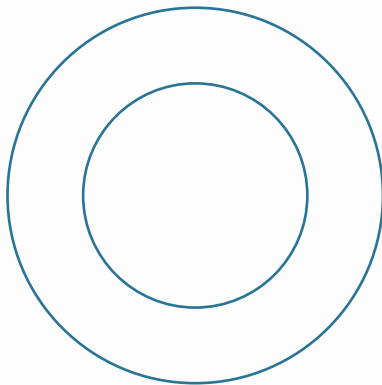


Connis Osterkette



Du brauchst:

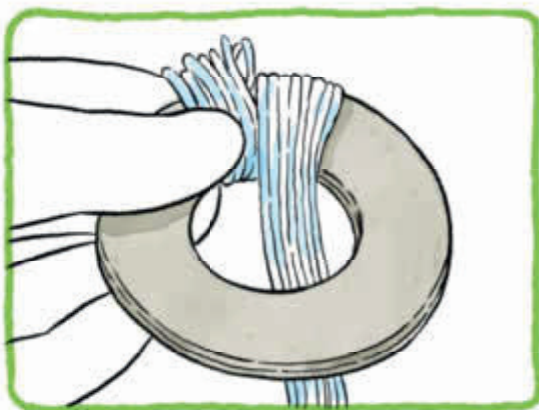
- einen Stift
- eine Schere
- etwas Pappe
- Wolle für die Puschelschwänze
- Tonpapier in verschiedenen Farben



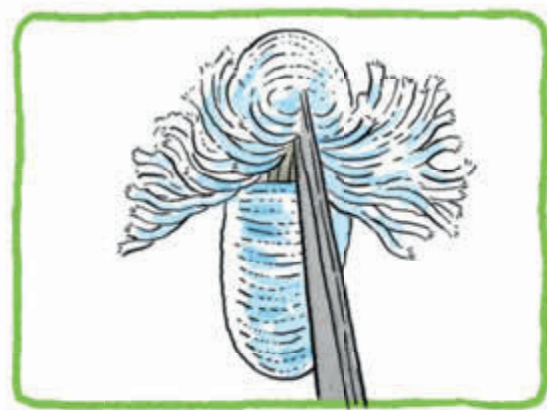
1. Zeichne zwei kleine Kreise (mit einem Radius von 3 cm) und drum herum jeweils einen größeren Kreis (mit einem Radius von 5 cm) auf die Pappe. Du kannst auch diesen Kreis hier abpausen und auf Pappe übertragen.



2. Schneide beide Kreise aus und lege die Pappringe genau aufeinander.



3. Umwickle die Ringe gleichmäßig mit Wolle. Halte die Wollenden dabei mit einer Hand fest. Wenn du einmal ganz rum bist, wickle einfach weiter.



4. Sobald das Loch in der Mitte geschlossen ist, schneidest du mit einer Nagelschere am Rand durch, bis du auf die Pappe stößt. Nun schneidest du die Fäden am Rand entlang durch, bis du einmal rum bist.



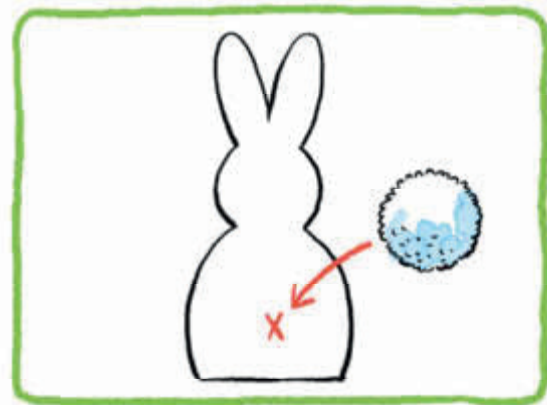
5. Lege zwei Wollfäden aufeinander und binde sie zwischen den Pappen um den Wollpuschel herum. Mach einen festen Doppelknoten.



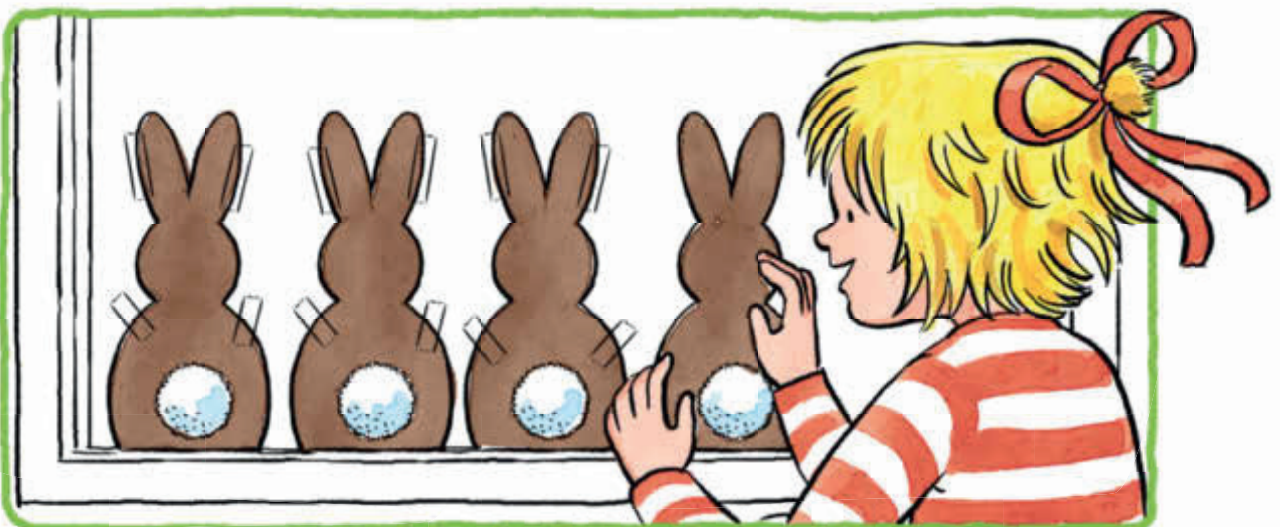
6. Schneide die Pappen durch und ziehe sie heraus. Fertige so mehrere kleine Wollpuschel an.



7. Zeichne Osterhasen auf buntes Tonpapier und schneide sie aus.



8. Klebe die Puschel an den Po der Hasen.



9. Befestige die Hasen von innen mit Klebestreifen am unteren Rand der Fensterscheibe.